

The background of the slide is a reproduction of the painting 'The Starry Night' by Vincent van Gogh. The painting depicts a night scene with a turbulent, swirling sky filled with stars and a crescent moon. In the foreground, a dark, silhouetted cypress tree stands on the left, and a small town with a church spire is visible in the distance. The overall color palette is dominated by various shades of blue and yellow.

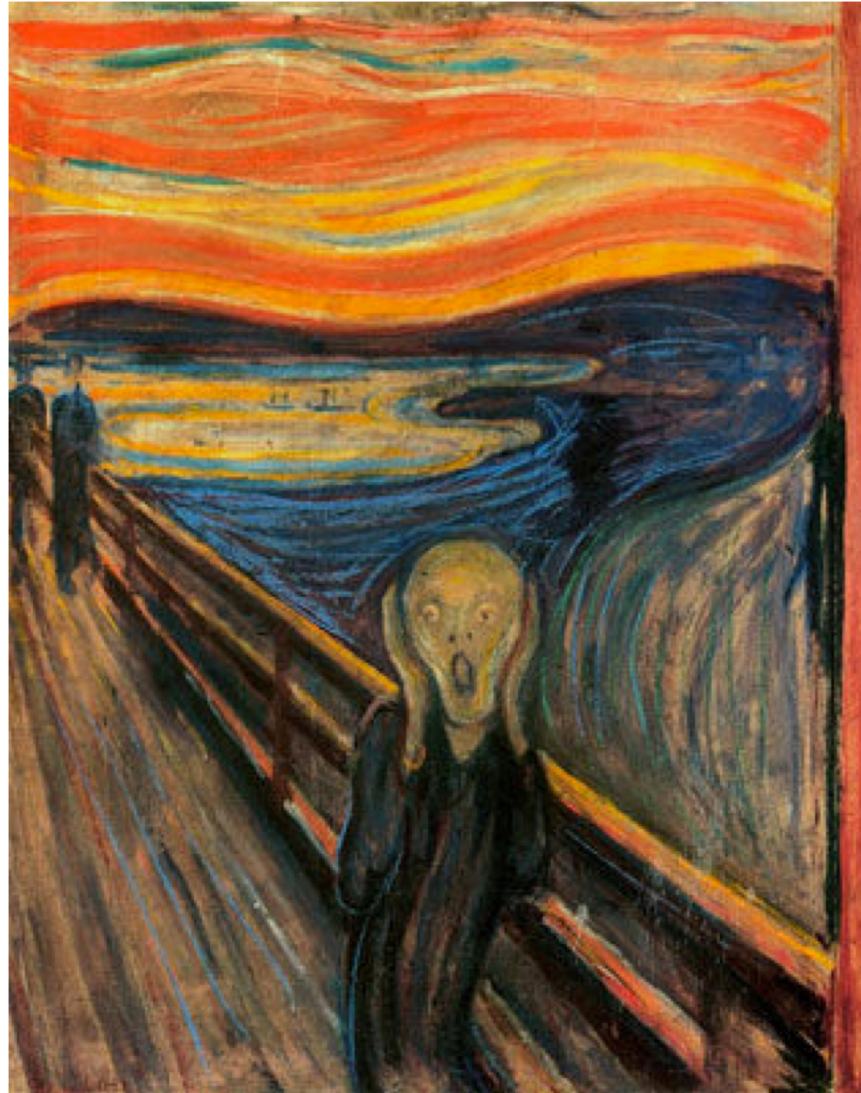
# Iar-Impriseanachas

An Ré Iar-Imriseanaí

The image features a white background with two large teal-colored geometric shapes. On the left, a teal triangle points towards the center. On the right, a teal trapezoid is positioned. The text 'Seoladh Isteach' is centered between these shapes.

# Seoladh Isteach

D'éirigh glúin ealaíontóirí nua míshásta leis an díriú ar sholas agus scáth.



Tá siombalachas agus mothcháin tabhachtach i bpéinteireacht Iar-Impriseanachas.



# Tréithe Iar-Impriseanachais



Na heilimintí ealaíne a athbhunú ach i mbealaí neamhghnách

comhdhéanamh structúr

Cruthaíodh cúlra teibí

Dath, líne agus patrún chun atmaisféar a cruthú sa phictiúr



Peirspictíochtaí éagsúla chun chomhdhéanamh simiúla a cruthú

Bhí stíl agus teicnící, dearcadh agus ábhar dá cuid féin ag gach ealaíontór

Aontaithe ina gcuid mianta chun iníucadh a dheanamh ar líne, patrún, dath, foirm

# Paul Cezanne

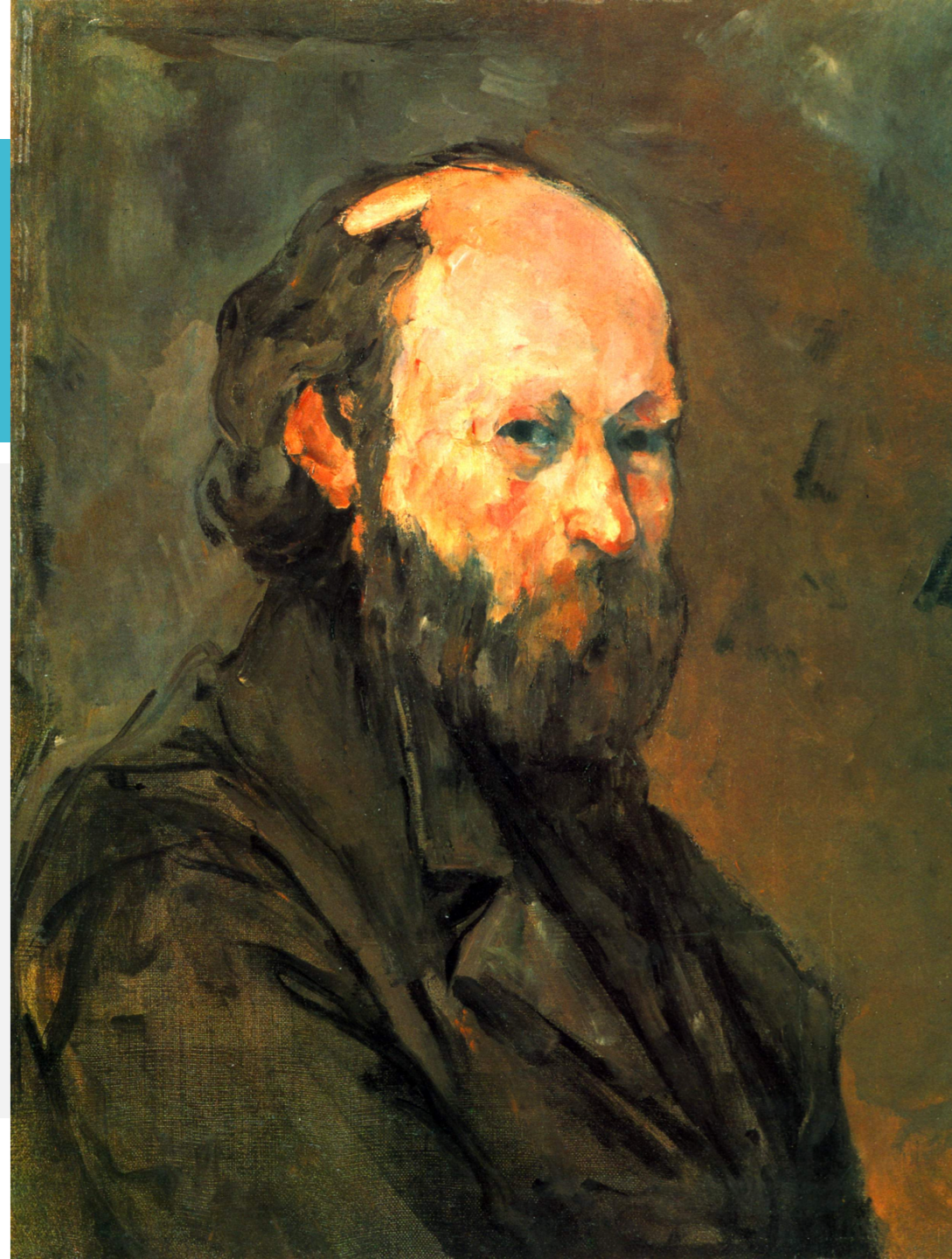
1839 – 1906

Téamaí na pictiúir: pictiúir tírdhreacha, ábhair neamhbheo, gná saol an tuthánaigh.

Stíl péintéireachta: chomhdhéanamh casta, foirm cruthaithe as solas agus dath.

Deisceart na Fraince i dteaglach saibhir.

Ábhair neamhbheo chun cuma níos leanunaí agus níos struchtúrtha ná péintéireacht impriseanaí.





# Na hImlreoirí Cártaí (1890-1895)

# ÁBHAR

Beirt fhear áitiúla ina suí ar dhá taobh an bhoird adhmaid le buidéal sa lár.

**Duine ar dheis:** Tá sé ina suí ar chathaoir agus é cromtha, ag díriú ar an rogha atá á dhéanamh aige.

**Duine ar chlé:** Tá sé ag suígh siar, ba bheag suim a chuir sé san tóradh a bhí ar an cluiche.





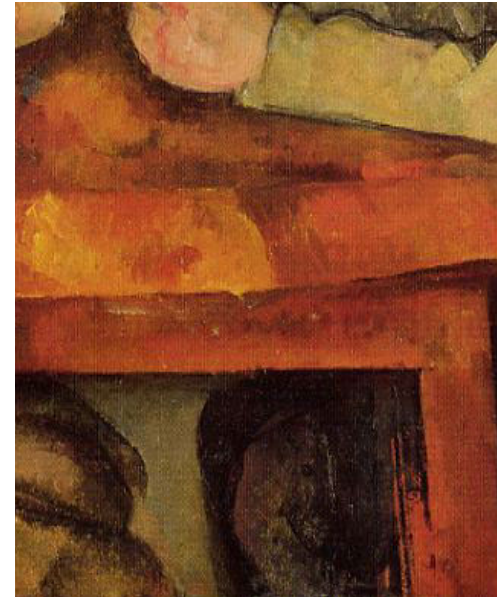
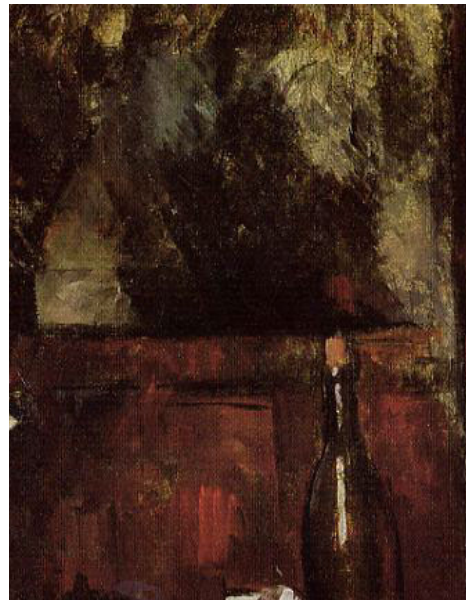
# COMHDHÉANAMH

Comdhéanamh siméadrach.

Tá an buidéal an lárphoint.

Tá codarsnacht le feiceáil idir na painéil dorcha agus an agus an bord blásach cnódhonn.

Gan siméadracht fiorfa, tá dhá staidiúir difriúl sna daoine.



# PEIRSPICTÍOCHT

Peirspictíochtaí  
éagsúla braistint  
fírinne bréagach.

Tá peirspictíocht  
difriúl le feiceáil sa  
bhord claonta.

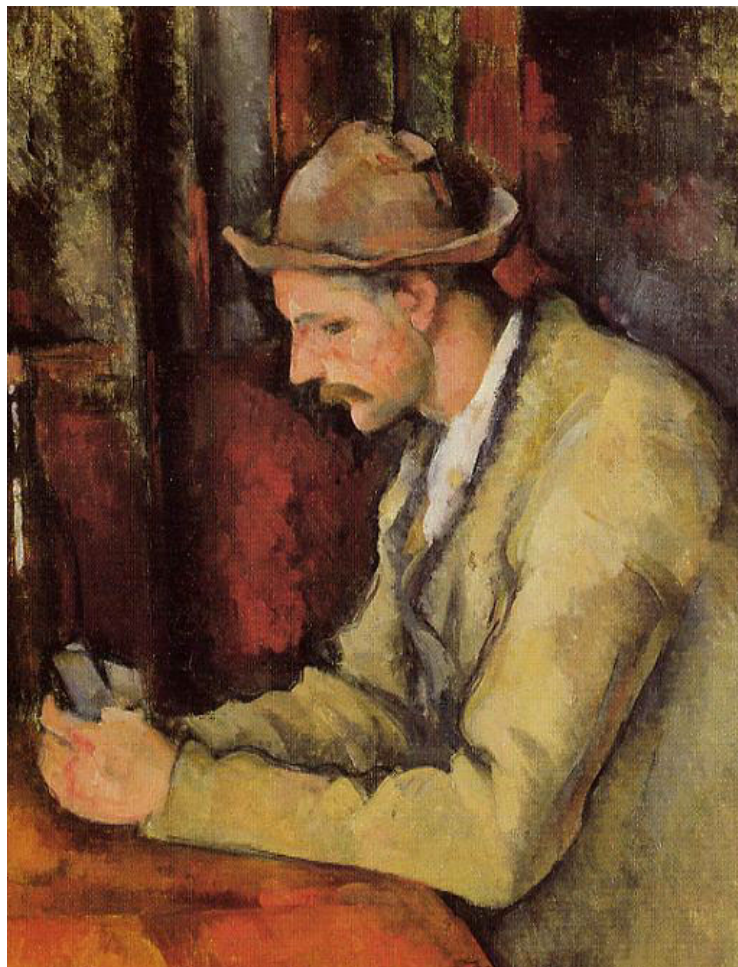


# LÍNE

Tá línte ingearach taobh thiar den duine ar dheis

Líne trasnánach ina lámh

Léiríonn sé an difríocht idir an dhá staidiúir difriúl.



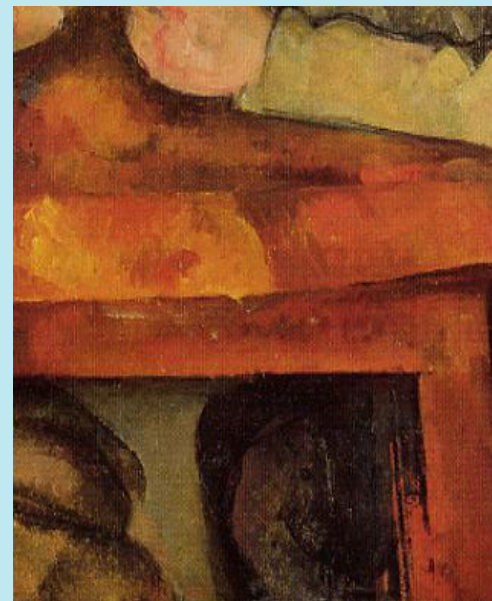
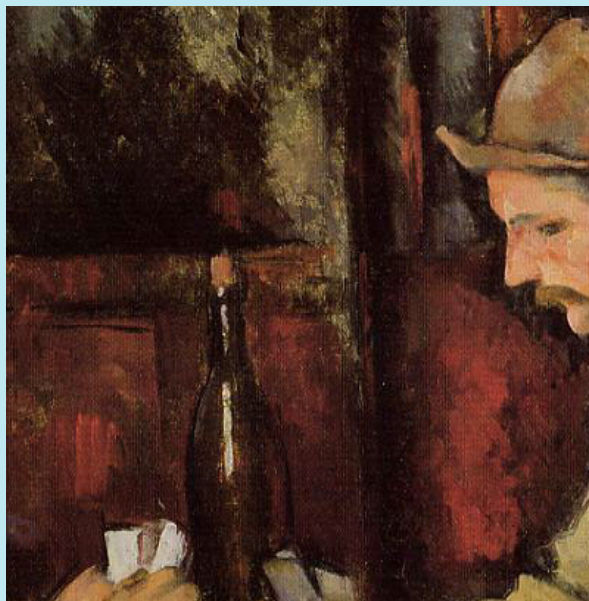
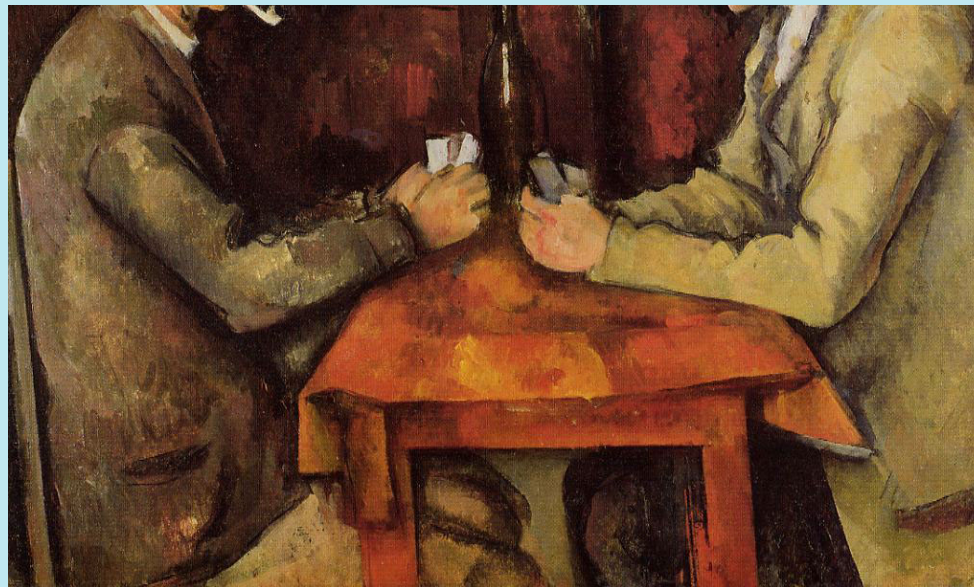
# SCÉIM DATHANNA

codarsnacht agus dathanna  
comhchuí.

Duine ar chlé: Seaicéad  
scothchorcra-liath agus bríste  
buí.

Duine ar dheis: Seaicéad buí  
agus bríste corcra.

Tá cnódhonn an bhoird le  
feiceáil san adhmaid taobh thiar  
de na imreoirí



The background of the slide is a reproduction of the painting 'The Starry Night' by Vincent van Gogh. The painting depicts a night scene with a turbulent, swirling sky filled with stars and a crescent moon. In the foreground, there are dark, silhouetted cypress trees on the left and a small town with a church spire in the distance. The overall color palette is dominated by various shades of blue and yellow.

# Eispriseanachas

An Ré Eispriseanaí



Henri Matisse



Vincent Van Gogh

paisean le feiceáil.

Is giúmar cultúrtha a raibh scaipeadh san Eoraip ag tús an 20ú haois.

Na chéad chomharthaí de Eispriseanachas le Vincent Van Gogh.

Níos coitianta sna blianta 1905-1920.

Tá tionchar na n-imeachtaí polaitíochta agus arthú sóisialta le feiceáil i stíl na healaíne.